

COLORES SEGUN TU TIPO DE PIEL, OJOS Y PELO

By SewingwithMei

Imágenes extraídas de Pixabay con licencia CCO

TIPOLOGÍA OTOÑO

- Piel: De tonos marfil, rosado, cobrizo/dorado o negra. Este tipo de personas no tienen las mejillas rosadas.
- Pelo: El pelo de la tipología otoño es castaños y rubios dorados, rojizos y negro carbón.
- Ojos: Todo tipo de ojos castaños, verdes, azul grisáceo y ámbar.

ACONSEJO: A este tipo de personas les favorecen los tonos apagados hasta los claros como el marfil. Si la persona tiene la piel muy clara debe evitar los colores más luminosos de todas las gamas de color. Rosas, azules, verdes, naranjas, dorados...



NO ACONSEJO: el negro, rosado, azul marino y gris



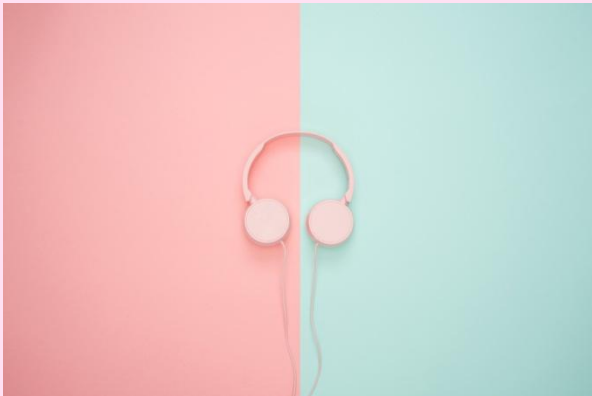
TIPOLOGÍA PRIMAVERA

- Piel: Clara con tendencia a tener pecas, tonos anaranjados y el dorado. Además pueden tener las mejillas rosadas y una textura de piel muy fina.
- Pelo: Rubios, pelirrojos, castaños rojizos y castaños dorados.
- Ojos: Azules y verdes en todas sus variantes y ámbar.

ACONSEJO: A las personas de tipología primavera les favorecen los tonos claros y pastel. Rosas, verdes, azules y lilas sobretodo.



NO ACONSEJO: el negro o el gris y azul oscuro, blanco y la gama de azules.



TIPOLOGÍA INVIERNO

- Piel: Tonos muy blancos, beige y negras azuladas. Las pieles orientales y negras suelen pertenecer a esta categoría.
- Pelo: Negro, castaño oscuro, gris plata, rubio nórdico y blanco.
- Ojos: Castaños, negros, azul oscuro o verde grisáceo.

ACONSEJO: los colores puros y más fríos. Rosa, azules, verdes, amarillos y lilas. El blanco es el color reinante en esta tipología



NO ACONSEJO: tonos pastel, tonos fuertes como el fucsia, los castaños, anaranjados, tostados y dorados.



TIPOLOGÍA VERANO

- Piel: Beige pálido, rosado y el rosado con pecas.
- Pelo: Rubio ceniza, castaño oscuro, castaño claro, castaño con reflejos rojizos y gris azulado.
- Ojos: Azul claro, azul grisáceo, verde grisáceo, castaño dorado y azul aguamarina

ACONSEJO: Aquí destacan el uso de los tonos pastel y los azules. Así como el blanco, el morado, el castaños tostado, el rosa y el amarillo.



NO ACONSEJO: colores como el negro, dorado y naranja.